



Comment récupérer une ancienne version de fichier sous Windows avec Shadow Explorer ?

- **Avec l'arrivée des points de restauration dans Windows il est devenu de plus en plus difficile de perdre ses fichiers suite à une fausse manip.**

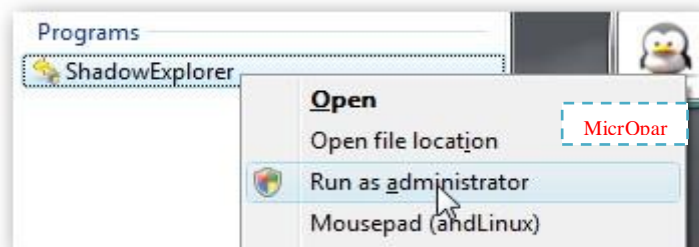
Mais voilà...même si Shadow Copy (le truc qui crée ces points de restauration) est activé par défaut dans toutes les versions, il n'autorise que la restauration des fichiers systèmes.

Heureusement, pour cela, il existe un petit logiciel baptisé "**Shadow explorer**" qui va vous permettre d'accéder à ces points de restauration et de farfouiller dedans pour restaurer celui que vous voulez.

–

- Pour fonctionner correctement le logiciel a besoin des "droits d'administration", Clic "droit" sur l'icône de ShadowExplorer", choisissez Propriétés puis sélectionnez l'onglet compatibilité. Vérifier bien que la case en bas "Exécuter en tant qu'administrateur" est bien cochée.

Ou encore, clic droit et choisir "executer en tant qu'administrateur" :



Dans Shadow Explorer, vous choisissez le volume, la date du point de restauration puis une fois que vous avez localisé votre fichier, il n'y a plus qu'à faire un clic droit dessus et exporter. Facile

Plutôt pratique quand on modifie/flingue un fichier on peut revenir en arrière.

N'oubliez pas que des virus peuvent "dormir" dans les points de restauration...

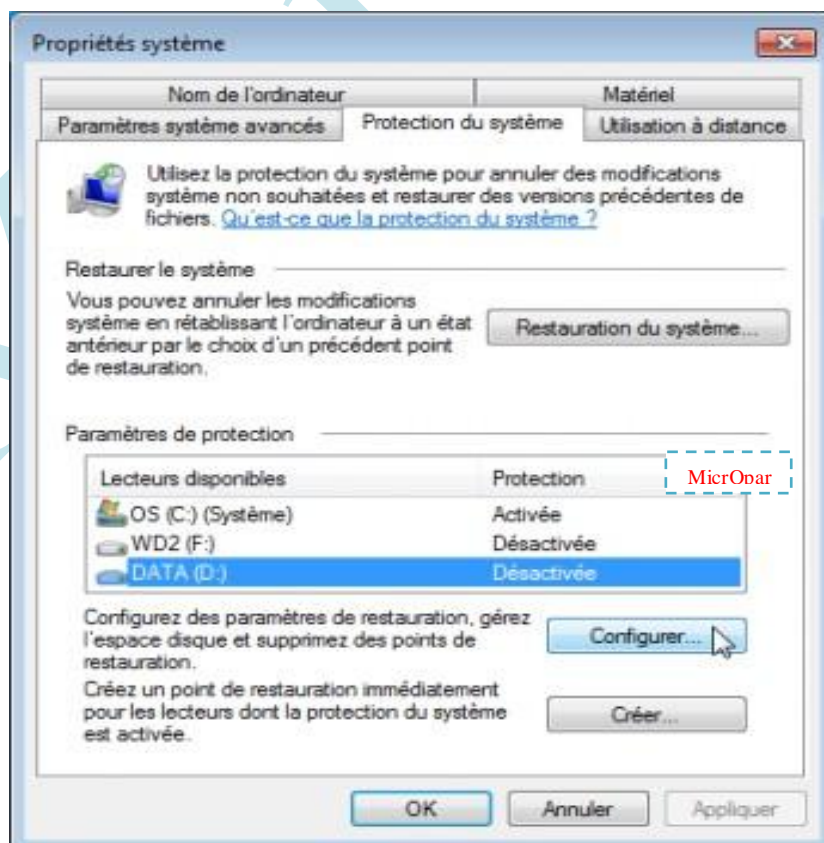
- Pour fonctionner correctement le logiciel a besoin des "droits d'administration", Clic "droit" sur l'icône de ShadowExplorer", choisissez Propriétés puis sélectionnez l'onglet compatibilité. Vérifier bien que la case en bas "Exécuter en tant qu'administrateur" est bien cochée.

Ou encore, clic droit et choisir ' exécuter en tant qu'administrateur ' :

Attention: Pour que Windows sauvegarde les fichiers, le service "Clichés instantanés de Volume" (utilisé aussi par la restauration système et donc ShadowExplorer) ne doit pas être désactivé. Comment est le vôtre ? **Bien vérifier ce point**, (panneau de configuration, système, paramètres système avancés et protection système, les lecteurs doivent être sur activés, voir la capture ci-dessous, je vous conseille au minimum le "C" sur actif)

Quelques précisions :

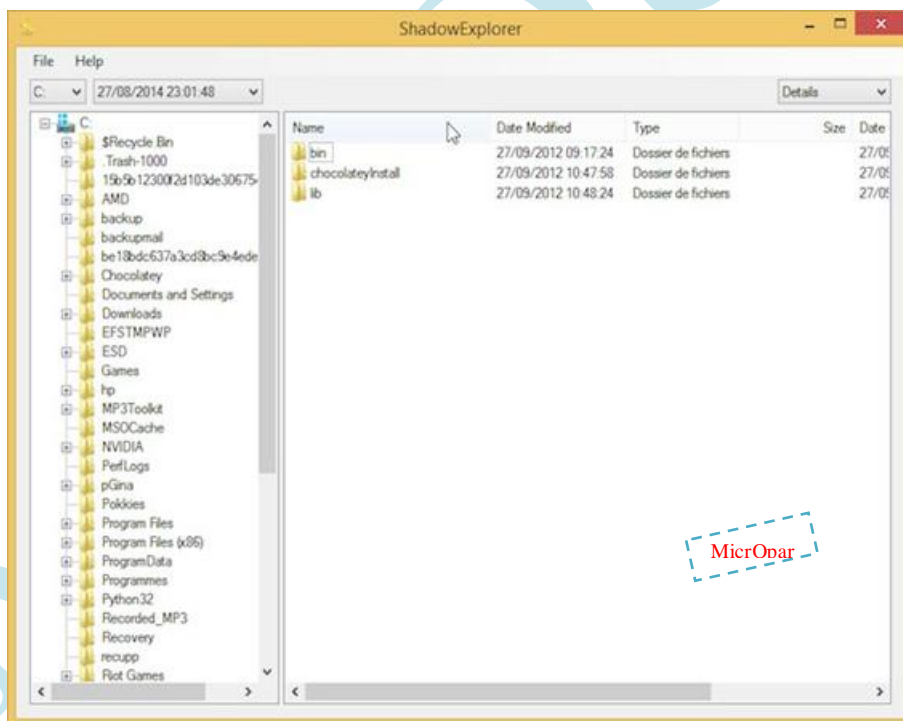
- Réglez la fréquence de création des points de restauration, par défaut cette fonction n'est déclenchée qu'une fois par jour, à vous de voir...(bouton "configurer" sur l'image ci-dessous)
- Avec "ShadowExplorer" plus besoin de restaurer son système pour ne récupérer qu'un seul fichier (gain de temps ! Mais pas que...)



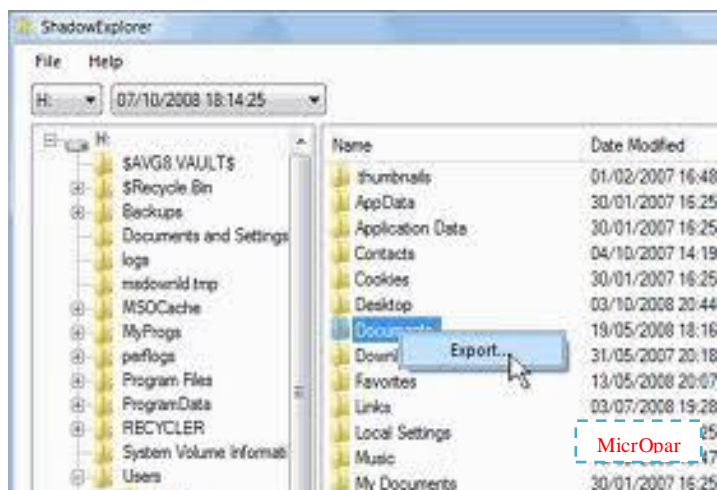
Pour les **plus agu ris**, avec ShadowExplorer, vous pourrez  galement l'employer pour d placer un fichier d'un dossier   un autre. Supportant le "mode batch", on aura la possibilit  de transf rer plusieurs  l ments simultan ment pour gagner du temps. il est n cessaire de rappeler que ce logiciel est destin  aux utilisateurs avertis. Ceux l  pourront automatiser la copie selon leurs besoins du moment (Le param trage se fera   partir "d'une ligne de commande" pour faire rapide, que je n'aborde pas ici)

Commen ons,

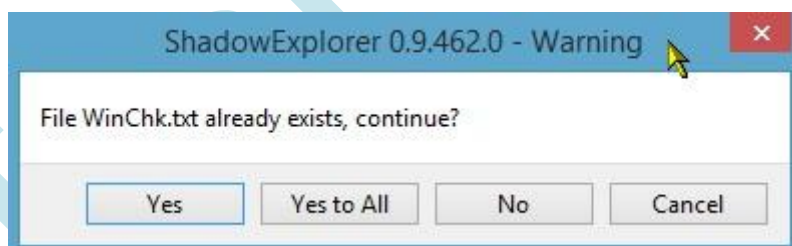
- Double clic pour lancer le logiciel, une fen tre s'ouvre sur l'arborescence du Hdd. Le premier onglet en haut   gauche vous permet de choisir votre partition   explorer (ici c'est la C) la 2    droite vous pr sente tout les points de restaurations disponibles, tri es par dates/heures.



- S lectionnez le point de sauvegarde qui vous int resse puis recherchez le fichier   restaurer dans l'arborescence. Il suffit de rep rer le fichier dans l'arborescence   droite et faire un clic droit puis "export" vers la destination que vous souhaitez... Votre ancienne version est restaur e.



- Si le fichier ou dossier existe déjà dans la destination il est demandé une confirmation de remplacement. Si vous ne voulez pas le remplacement, répondez **No** et choisissez une autre destination.



- Une version "portable" de ce logiciel existe (pour le lancer depuis une clef Usb par ex.)
- ShadowExplorer fonctionne sous Seven et 8 (non testé)
- Quand vous avez fini de l'utiliser, même fermé, le logiciel reste actif dans les processus, on peut l'arrêter manuellement avec le gestionnaire des tâches...

Belle journée,